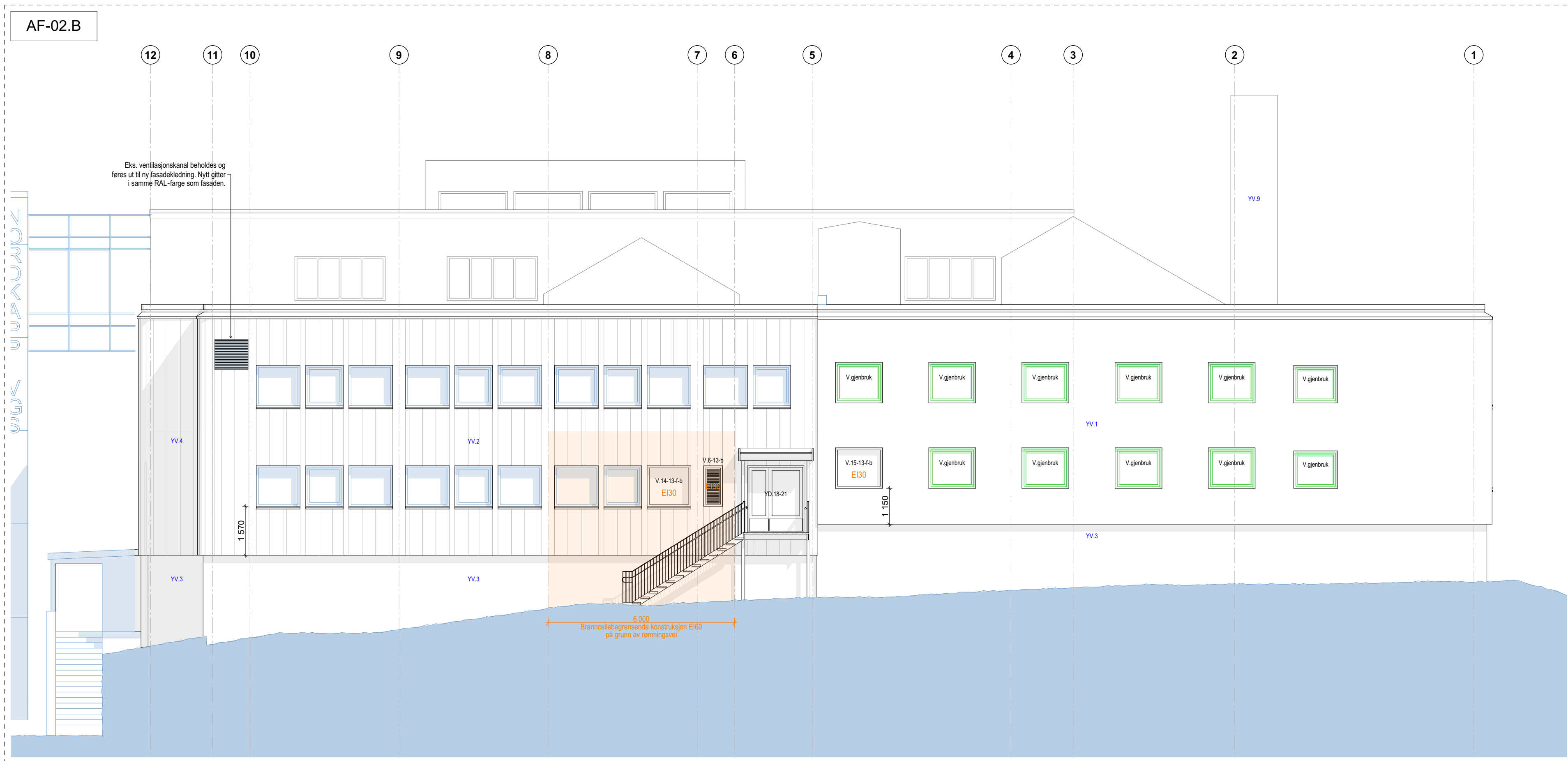


Nord fasade Skole/Adm fløy



Vest fasade Skole/Adm fløy

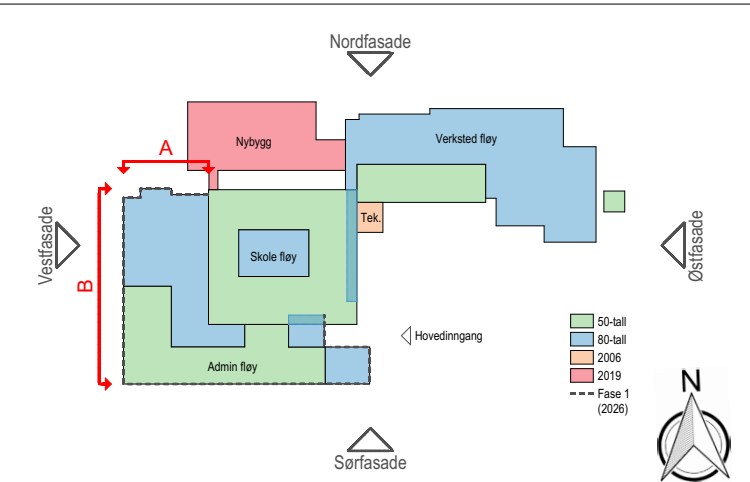
Veggmatrikse:				Sjtkter som rives er ikke tegnet, men markert med (x) i teksten.			
06 Yttervegger ny				YV-EKS Yttervegger eksisterende			
ID	Symbol	Typ	Totale tykk.	ID	Symbol	Typ	Totale tykk.
YV.1		YV.1 [- eks. konstruksjon] - kontinuerlig isolasjon mineralull 200mm - vindspærre duk - vertikal utførelse i metal 36mm - horisontal utførelse i aluminium 35mm - fasadeplater aluminium ekstruderte profil: balgeform med variet profil	326	YV-EKS.1		YV-EKS.1: gipsplate 12mm - plastfolie - stålender galvanisert 50mm isolert med mineralull - fiberplate internt 6mm (x) - vindspærre/papp (x) - lekter 22mm (x) - fasadeplate stål (x)	188
YV.2		YV.2 [- eks. konstruksjon] - isolasjon mineralull 150mm med gjennomgående trestender 45x145mm - vindspærre fibersementplate 8mm - vindspærre duk - vertikal utførelse i metal 36mm - kryssfiner 18mm - bånddekking i aluminium	215	YV-EKS.1 hjerne		YV-EKS.1: hjerne: stålender galvanisert 120mm isolert med mineralull - vindspærre/papp (x) - lekter 22mm (x) - fasadeplate stål (x)	126
YV.3		YV.3 [- eks. konstruksjon] - murplate mineralull isolasjon 150mm med gjennomgående trestender 36x148mm syklimpregnet - fibersementplate 8mm	158	YV-EKS.2		YV-EKS.2: betong 250mm - trestender 120mm isolert med mineralull - fiberplate internt 6mm (x) - vindspærre/papp (x) - lekter 22mm (x) - fasadeplate stål (x)	376
YV.4		YV.4 [- eks. konstruksjon] - isolasjon mineralull 50mm med gjennomgående trestender 45x145mm - vindspærre fibersementplate 8mm - kryssfiner 18mm - bånddekking i aluminium	115	YV-EKS.2x		YV-EKS.2x: betong 250mm - trestender 120mm (x) - fiberplate internt 6mm (x) - vindspærre/papp (x) - lekter 22mm (x) - fasadeplate stål (x)	250
YV.5		YV.5 [- eks. konstruksjon] - isolasjon XPS 100mm med spikslag (trestender) 36x148mm syklimpregnet - fibersementplate 8mm	108	YV-EKS.3		YV-EKS.3: betong 250mm - Rockwool grunnmurplate 75mm (x) - fiberplate Tamt 16mm (x)	250
YV.6		YV.6 [- eks. konstruksjon] - isolasjon XPS 120mm - isolasjon XPS 100mm	228	YV-EKS.4		YV-EKS.4: betong 180mm - stålender galvanisert 120mm isolert med mineralull - fiberplate internt 6mm (x) - vindspærre/papp (x) - lekter 22mm (x) - fasadeplate stål (x)	308
YV.7		YV.7 [- eks. konstruksjon] - isolasjon XPS 150mm med gjennomgående trestender 36x148mm syklimpregnet - fibersementplate 8mm	158	YV-EKS.5		YV-EKS.5: betong 250mm	250
YV.8		YV.8 [- eks. konstruksjon] - trestender 120mm isolert med mineralull [- YV.2]	120	YV-EKS.6		YV-EKS.6: trestender 100mm isolert med mineralull - trestender 100mm isolert med mineralull - fiberplate internt 6mm (x) - vindspærre/papp (x) - lekter 22mm (x) - fasadeplate stål (x)	206
YV.9		YV.9 [- eks. konstruksjon pipe] - vertikal utførelse i metal 36mm - horisontal utførelse i aluminium 35mm - fasadeplater aluminium ekstruderte profil: balgeform med variet profil	126	YV-EKS.6 hjerne		YV-EKS.6 hjerne: trestender 100mm isolert med mineralull - trestender 100mm isolert med mineralull - vindspærre/papp (x) - lekter 22mm (x) - fasadeplate stål (x)	206
YV-EKS.7		YV-EKS.7: puss inne 15mm - porebetongblokker 125mm - betong 150mm - puss ute 20mm - trelekter 25mm (x) - fasadeplate aluminium 20mm (x)	310				
YV-EKS.8		YV-EKS.8: gipsplate 12mm - plastfolie - trestender 120mm isolert med mineralull - isolasjon 45mm - trestender 100mm isolert med mineralull - vindspærre/papp (x) - lekter 20mm (x) - horisontal trekledning 20mm (x)	317				
YV-EKS.9		YV-EKS.9: gipsplate 12mm - trestender 98mm	110				
YV-EKS.10		YV-EKS.10: isoblokk 280mm - Rockwool grunnmurplate 75mm (x) - fiberplate Tamt (x)	290				
YV-EKS.11		YV-EKS.11: betong 180mm - Rockwool grunnmurplate 90mm (x) - fiberplate Tamt 16mm (x)	180				
YV-EKS.12		YV-EKS.12: betong 250mm - Rockwool grunnmurplate 40mm (x) - fiberplate Tamt 15mm (x) - trelekter 20mm (x) - trekledning 24mm (x)	250				

Eks: isolasjon og dampsperrer:
Eks: isolasjon og dampsperrer må kontrolleres. Skadet, dårlig, og/eller mangelfull isolasjon / dampsperrer skal byttes ut.

Opplysninger:
Tegningene ble laget etter eksisterende originaltegninger og kontrollmålinger på stedet, avvik kan forekomme.
Kontrollmål må tas på stedet før bestilling av nye bygningsdeler!

Tegningsforklaring:
Eks: bygningsdeler er angitt i blå. Bygningsdeler som demonteres og gjenbrukes er angitt i grønn. Bygningsdeler som rives er angitt i **red**. Bygningsdeler i øvrige farger har status som ny.

Tegningsnummer:	Revisjon:	
AF-02	A-01	
ARK	Asplan Viak AS Ralf Meier	ralf.meier@asplanviak.no 974 04 643



A01	Anbudstegning	22.05.2026	IR	ED
Rev.	Beskrivelse	Dato	Tegn.	Kontroll.

Prosjekt:	Oppdragsleder:	
Nordkapp VGS - Fasaderehabilitering	Oppdragsleder	
Finnmark Fylkeskommune	asplan viak	

Prosjekt:	Oppdragsleder:	
Anbudstegning	Oppdragsleder	
Dato opprettet:	Oppdragsleder:	Oppdragsleder:
22.05.2026	641419-08	UTM35
Opprettet av:	Kontrollert av:	Målestokk:
IR	ED	1:100

Fasader Nord og Vest

Tegningsnummer:	Revisjon:	
AF-02	A-01	
Fag	Type	Lapenn.